

A close-up photograph of two hands shaking, symbolizing agreement or partnership. The hands are positioned over a basket filled with fresh green leafy vegetables, including lettuce and spinach. The background is softly blurred, showing more greenery and a white bag with orange handles.

Toekomst
Het platform voor
duurzame voeding in de zorg

Proef

**ToekomstProef Webinar
WELKOM!**



- Welkom en praktische afspraken
- Wat is ToekomstProef?
- Wat mag je verwachten?
- Introductie Thema + Specialisten

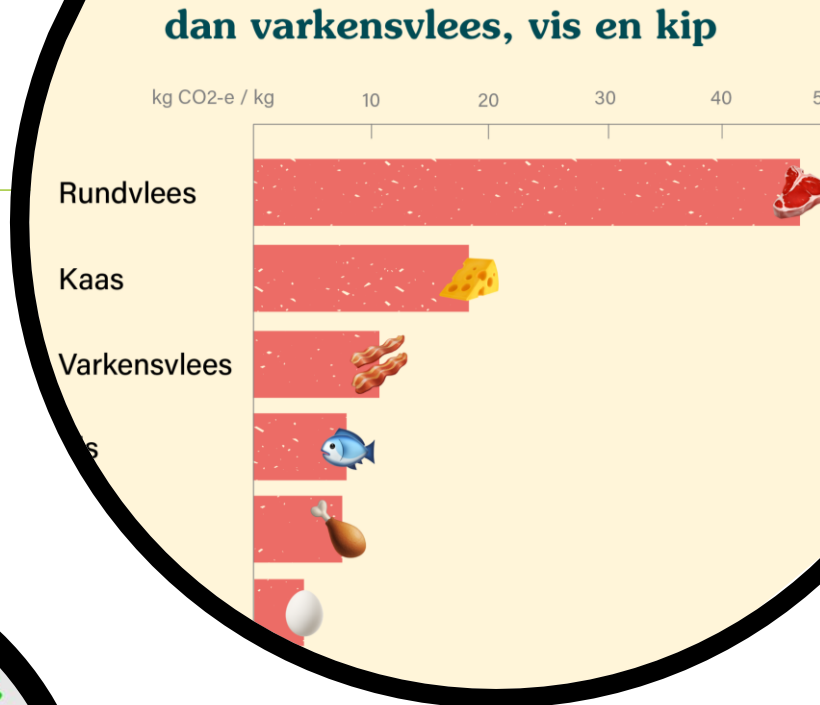
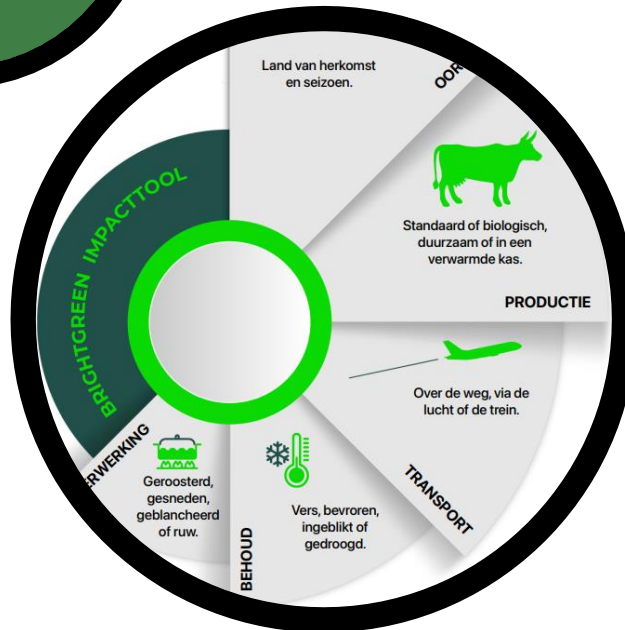
**BANG
VOOR VERANDERING**

**IK WORD PAS BANG
ALS ER
NIKS VERANDERT**

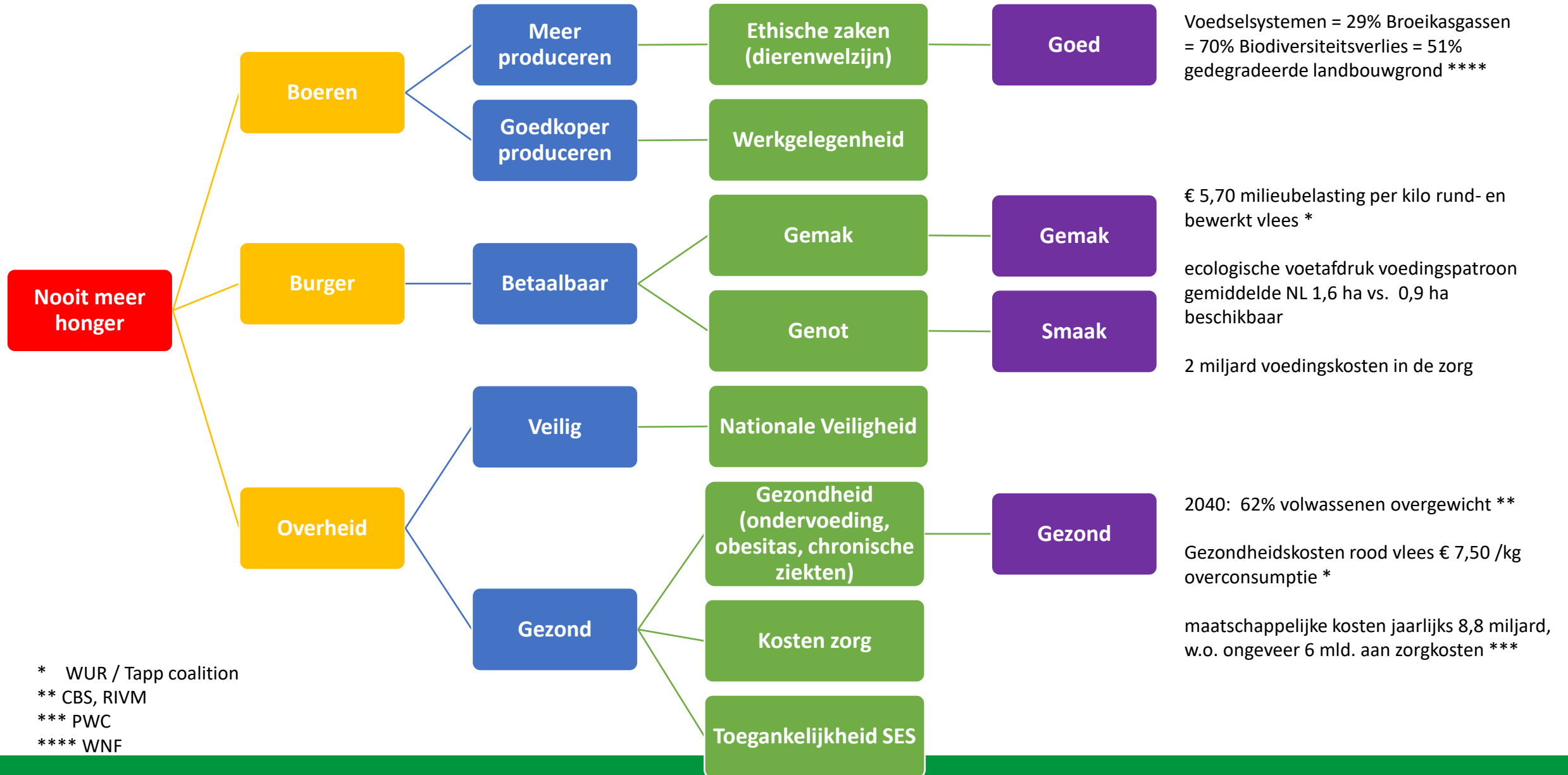
Loesje

Wat wordt er van de zorg verwacht?

- ✓ Waar staan we nu?
- ✓ Wat is de opdracht?
- ✓ Welke afspraken maken we?



Hoe zijn we hier beland?



* WUR / Tapp coalition

** CBS, RIVM

*** PWC

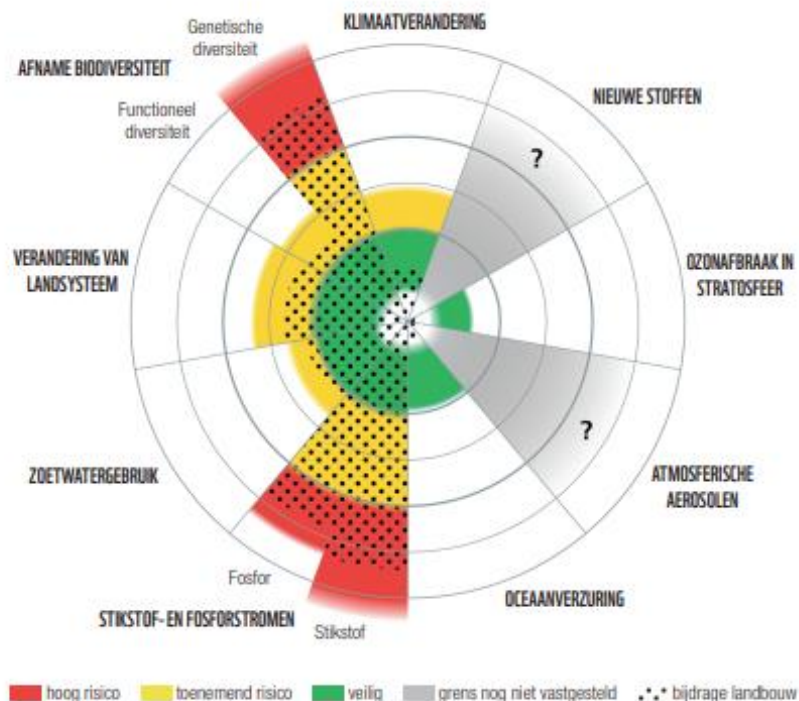
**** WNF

HET VOEDSELSYSTEEM OVERSCHRIJDT DE PLANETAIRE GRENZEN

De aarde biedt ons allerlei hulpbronnen die we volop benutten, ook voor ons voedsel. Bijvoorbeeld een gezonde bodem, bestuiving door insecten en schoon drinkwater. Als we deze hulpbronnen duurzaam gebruiken, kunnen vele generaties na ons dat ook blijven doen. Wetenschappers hebben vastgesteld

binnen welke ecologische grenzen we moeten blijven: de planetaire grenzen. Als dat lukt, houden we de aarde leefbaar voor mensen. Een aantal grenzen is volgens de wetenschappers al overschreden. Het wereldwijde voedselsysteem is de grootste veroorzaker van die overschrijdingen (Fig.1).

Figuur 1 De planetaire grenzen met hun overschrijding en de rol van landbouw daarin⁶⁴



Op wereldniveau



Dit gaat ook over:

- ✓ Honger
- ✓ Voedselveiligheid
- ✓ Voedselprijzen



In Europa



From Farm to Fork:
Our food, our health, our planet, our future

The European Green Deal

May 2020
#EUGreenDeal

Moving towards a more healthy and sustainable EU food system, a corner stone of the European Green Deal

- Make sure Europeans get healthy, affordable and sustainable food
- Tackle climate change
- Protect the environment and preserve biodiversity
- Fair economic return in the food chain
- Increase organic farming

True pricing

1 ton CO2 = € 57,- klimaatimpact (handboek milieuprijzen)
of € 157,- True pricing (incl. sociale impact/gezondheid)



“Van ondernemingen wordt verwacht dat zij verantwoordelijkheid nemen voor de impact door het opstellen van een verplichte duurzaamheidsrapportage vanaf 2024.”

Eerst de grote, dan de kleine.

En in Nederland?

22 november 2023

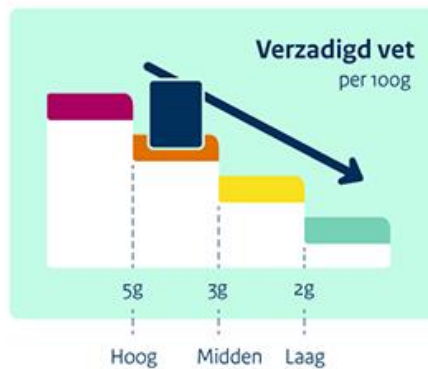
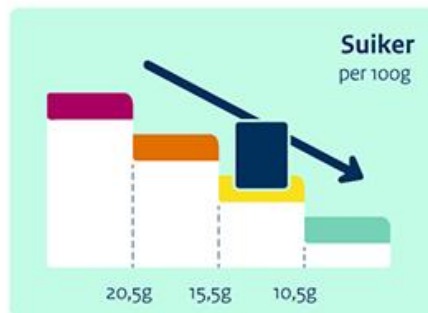
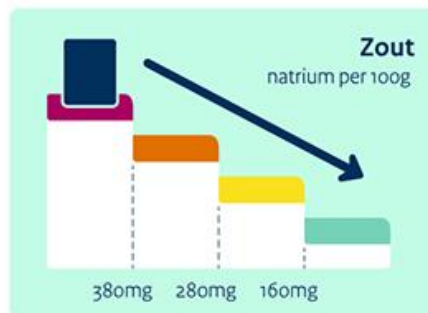


Ministerie van LNV:
Transitiefonds landelijk gebied en natuur



	per 100g
Zout	1g
Natrium	400mg
Suiker	12g
Verzadigd vet	4g

Zo moedigen we fabrikanten aan álle producten te verbeteren: de producten met veel én weinig zout, suiker en/of verzadigd vet.



Ministerie van Volksgezondheid,
Welzijn en Sport

Doel van het ministerie van VWS:

In 2030 behoort per productgroep de helft van de producten tot de beste categorie en maximaal 10 procent tot de slechtste qua hoeveelheid voedingsstoffen.

Wat al wel gebeurt



- NFU zet in op voeding, bewustwording, onderwijs, vastgoed en mobiliteit, circulariteit, en minder milieubelasting medicijnen.
- NVZ gaat voor voeding, bewustwording, onderwijs, duurzaam vastgoed, circulariteit en tegengaan verspilling medicijnen.
- ActiZ gaat voor duurzaam zorgvastgoed, duurzame en gezonde voeding, afvalreductie en duurzame mobiliteit.
- De Nederlandse ggz zet in op groene omgevingen, gezonde voeding, bewustwording, duurzaam vastgoed en medicijnen.
- VGN streeft naar structurele inbedding van leefstijl en gezonde voeding, bewustwording, en duurzaam vastgoed en mobiliteit

“Voeding met meer plantaardige en minder dierlijke eiwitten is veelal duurzamer.”

Voor het voedingsaanbod voor personeel en bezoekers streven zorgaanbieders naar een 40/60-verhouding van dierlijke/plantaardige eiwitten uiterlijk in 2030, met een 50/50-verhouding als tussenresultaat in 2026. Voor de verhouding dierlijk/plantaardige eiwitten van het voedingsaanbod voor cliënten/patiënten, spannen zorgaanbieders zich in om datgene te doen wat medisch verantwoord mogelijk is.

vanaf 2024 ‘duurzaam en circulair inkopen’

als uitgangspunt vast in het inkoopbeleid van (bouw)materialen, (medische) hulpmiddelen en **voeding**.
In 2026 wordt bij 90% van inkoopprojecten dit beleid expliciet toegepast in de selectie en/of gunning.



SDG

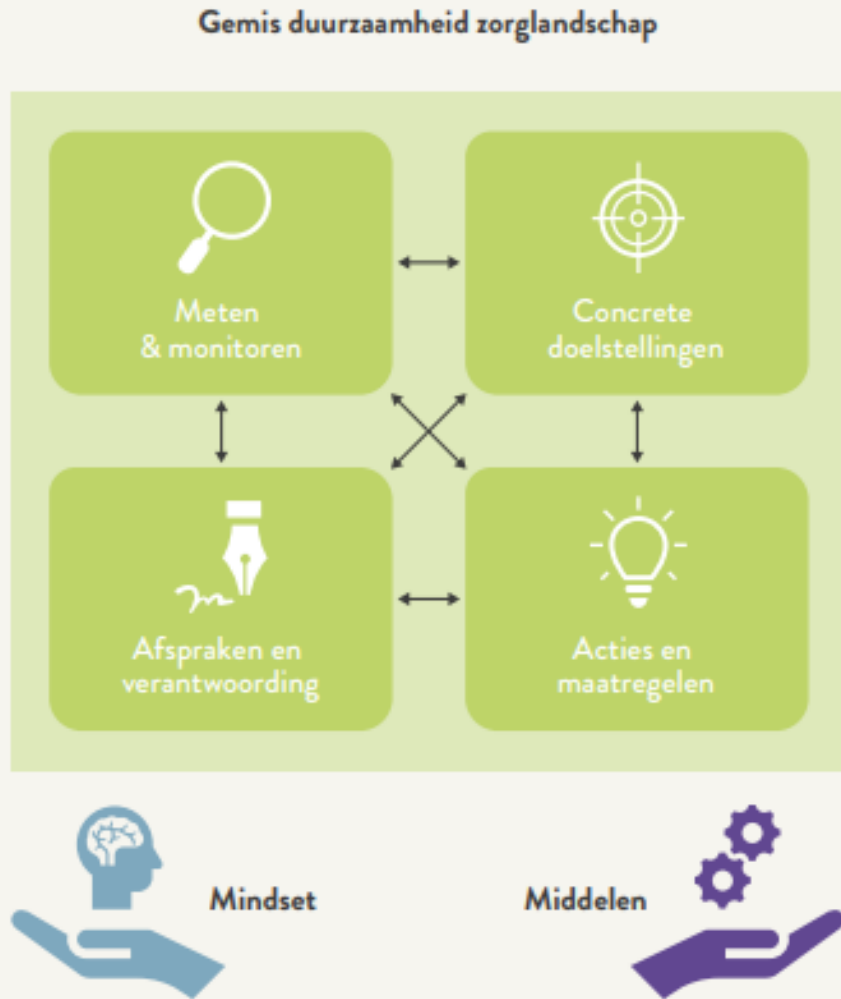


Toekomst
Proef

ACTION WEEK

ACT TOGETHER NOW

De inhaalrace naar duurzame zorg



“Wachten op het startschot terwijl de race al is gestart.”

Zorgverzekeraars en VWS kunnen meer dan andere partijen een belangrijke rol spelen, door de hefboomen samen te brengen in een transitieplan, partijen te verbinden, en tot concrete afspraken te komen.

Figuur 6: De zes hefboomen voor de verduurzaming van de zorg

<https://gupta-strategists.nl/studies/de-inhaalrace-naar-duurzame-zorg>

Know it - Show it - Prove it!

Totale Impact



183.762,00

Kilogram CO₂ in totaal

0.0%



765.675,00

km in personenauto

OF



85,08

verbruik elektriciteit 3-
persoonshuishouden in
een jaar

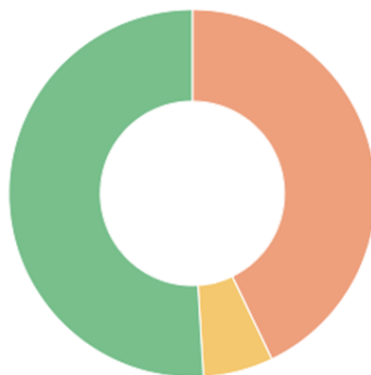
OF



720,64

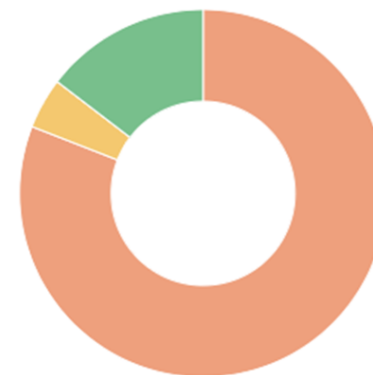
vliegtickets Amsterdam -
Madrid

Inkoopgewicht per categorie



- Dierlijk [43%]
- Mix [6%]
- Plantaardig [51%]

CO₂ per categorie



- Dierlijk [81%]
- Mix [4%]
- Plantaardig [15%]

Concrete doelstellingen in de STANDAARD

INKOOP

- Klimaat
- Circulariteit
- Social return
- Milieu keurmerken
- Samenwerking duurzame voedingsinitiatieven

1

2

- Betrokkenheid
- Kennis
- Patient empowerment
- Duurzame voedselkeuzes
- Samenwerking

PARTICIPATIE

PRODUCTIE & RESTSTROMEN

- Minimale voedselverspilling
- Verminderen verpakkingen
- Verkleinen CO2 uitstoot

3

Maar ook het herwaarderen en inzet van verse onbewerkte duurzame grondstoffen!

4

- Eigenaarschap
- Structurele product innovatie
- True pricing
- Milieu management systeem

BEDRIJFSVOERING

ASSORTIMENTS-KEUZE

- Minder vlees
- Meer plantaardige eiwitten
- Meer groente en fruit
- Duurzame alternatieven

5

En bijvoorbeeld het toepassen van effectieve promotie- en presentatie technieken

- Vragenlijst na de SDG week
- Aanmelden nieuwsbrief
- Maandelijkse webinar met challenge
- ToekomstProef deelnemer: Audit + Masterclasses

Duurzaamheid moet je doen!

Wie maken ToekomstProef mogelijk?



Als ToekomstProef wijzen we niet met het vingertje, maar steken we een hand uit naar iedereen die ons kan helpen met onze missie. Daarom werken we samen in de vorm van publiek-private samenwerkingen. Het doel is niet om geld te verdienen met samenwerkingen. Hiervoor is een Gedragscode opgesteld. Zo blijft ToekomstProef te allen tijde onafhankelijk van onze partners.

Toekomst Proef



Het platform voor
duurzame voeding in de zorg

www.toekomstproef.nl

Wat levert het op?

- Concrete aanpak duurzaam voedingsbeleid met verbeterplan
- Concrete invulling aan Preventieakkoord en de Green Deal
- Jaarlijkse objectieve meting op duurzame voeding
- Inzage in CO2 uitstoot
- Snelle beantwoording van vragen via netwerk van experts
- Gezondmakende leef- en werkomgeving voor patiënten, cliënten en medewerkers
- Database duurzame en gezonde recepten
- Meer bewustwording en kennis over duurzame voeding in de zorg
- Betrokkenheid bij ontwikkeling richtlijnen en normen duurzame voeding
- ToekomstProef communicatiepakket
- Breed betrokken netwerk
- Profiteer van kennis, trainingen, diensten en programma's

