

A close-up photograph of two hands shaking in a firm grip. The hands are positioned over a variety of fresh green leafy vegetables, including lettuce and spinach. In the background, there are more vegetables, including a carrot and a head of cabbage, suggesting a market or farm setting. The lighting is bright and natural, highlighting the textures of the skin and the freshness of the produce.

**Toekomst**  
Het platform voor  
duurzame voeding in de zorg

**Proef**

**ToekomstProef Webinar  
WELKOM!**



- Welkom en praktische afspraken
- Wat is ToekomstProef?
- Wat mag je verwachten?
- Introductie Thema + Specialisten

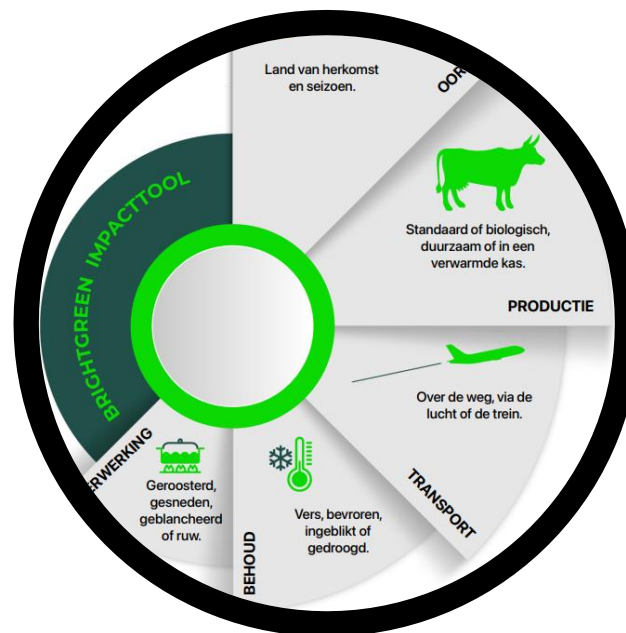
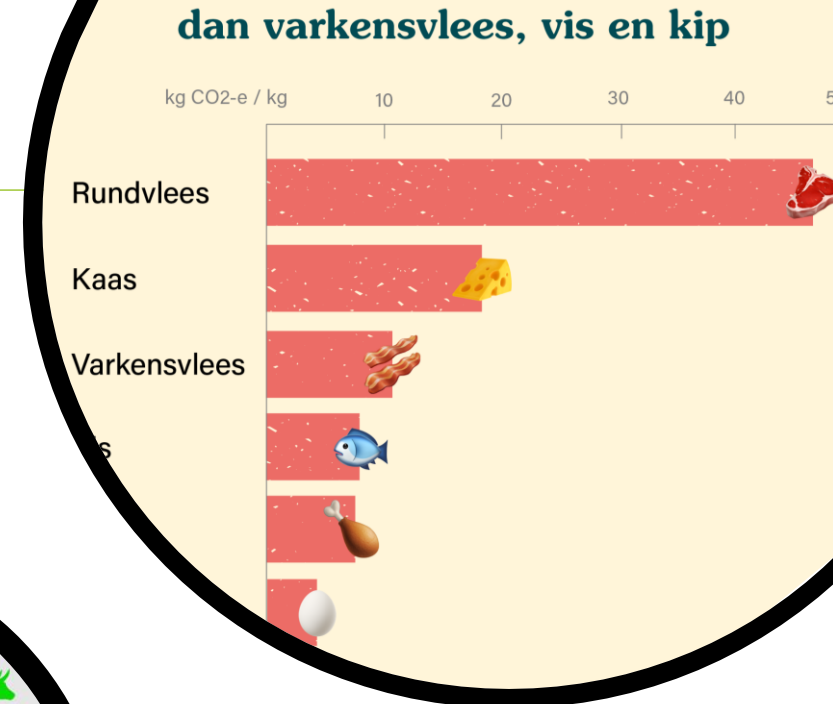
**BANG  
VOOR VERANDERING**

**IK WORD PAS BANG  
ALS ER  
NIKS VERANDERT**

*Loesje*

# Verduurzaming ≠ duur

- ✓ Wat levert verduurzamen op aan besparingen en kwaliteit?
- ✓ Wat zijn de Quick wins?
- ✓ Wat moet ik daarvoor doen?
- ✓ Hoe makkelijk of moeilijk is het?





# Wat levert het de maatschappij op?



**1/3**

van alle klimaatbelasting wordt veroorzaakt door het maken en eten van voedsel



**325.915 bewoners**

van WLZ zorgorganisaties ontvangen **119 miljoen warme maaltijden** per jaar

**39.900 patiënten**

eten dagelijks in de ziekenhuizen



**1,3 miljoen medewerkers**

en miljoenen bezoekers in de zorg worden gestimuleerd door de eetomgeving

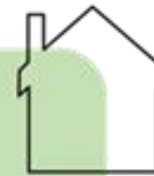
**2 miljard euro**

geeft de zorg jaarlijks uit aan voeding en catering



**79 miljoen thuismaaltijden**

216.000 senioren hebben in 2030 thuis intensieve zorg nodig inclusief maaltijden



## Bronnen:

- **Een derde** (20-35%) van alle klimaatbelasting wordt veroorzaakt door het maken en eten van voedsel. Eten belast het klimaat, door energiegebruik en de uitstoot van broeikasgassen (CO2, methaan en lachgas). Voor de productie is bovendien een groot deel van het beschikbare land en water nodig. Het produceren van voedsel brengt onlosmakelijk milieuproblemen met zich mee, zoals mestoverschot en overbevissing (Voedingscentrum 2023)
- **325.915 bewoners** (2021; wlz indicatie) van WLZ zorgorganisaties ontvangen **119 miljoen warme maaltijden** per jaar. (Bron [Gebruik Wlz-zorg | De Staat van Volksgezondheid en Zorg \(staatvenz.nl\)](https://www.staatvenz.nl/gerelateerd/gebruik-wlz-zorg))
- **39.900 Patiënten** eten dagelijks in de ziekenhuizen. (2010, aantal ziekenhuisbedden)
- Daarnaast stimuleert de eetomgeving **1,3 miljoen medewerkers** (2022, mdw Zorg&Welzijn) en miljoenen bezoekers in zorg. (Bron <https://www.staatvenz.nl/kerncijfers/>)
- De zorg geeft jaarlijks **2 miljard euro** uit aan voeding en catering. (RIVM-rapport 2022-0127; M.A. Steenmeijer et al.)
- Omdat ouderen lang thuis blijven wonen zal de particuliere maaltijdbezorging toenemen. In 2030 hebben 216.000 senioren thuis intensieve zorg nodig, inclusief thuismaaltijden. Dit zijn in totaal **79 miljoen** thuismaaltijden per jaar. ([Zorg thuis voor ouderen groeit, en blijft groeien - ABN AMRO](https://www.abnamro.nl/onderzoek/rapporten/2021/09/zorg-thuis-voor-ouderen-groeit-en-blijft-groeien))

# Wat “kost” het de maatschappij?

## Topexperts: politiek moet fors bezuinigen op zorguitgaven

12 september - Skipr



## Prognose: opnieuw onvoldoende budget langdurige zorg in 2023

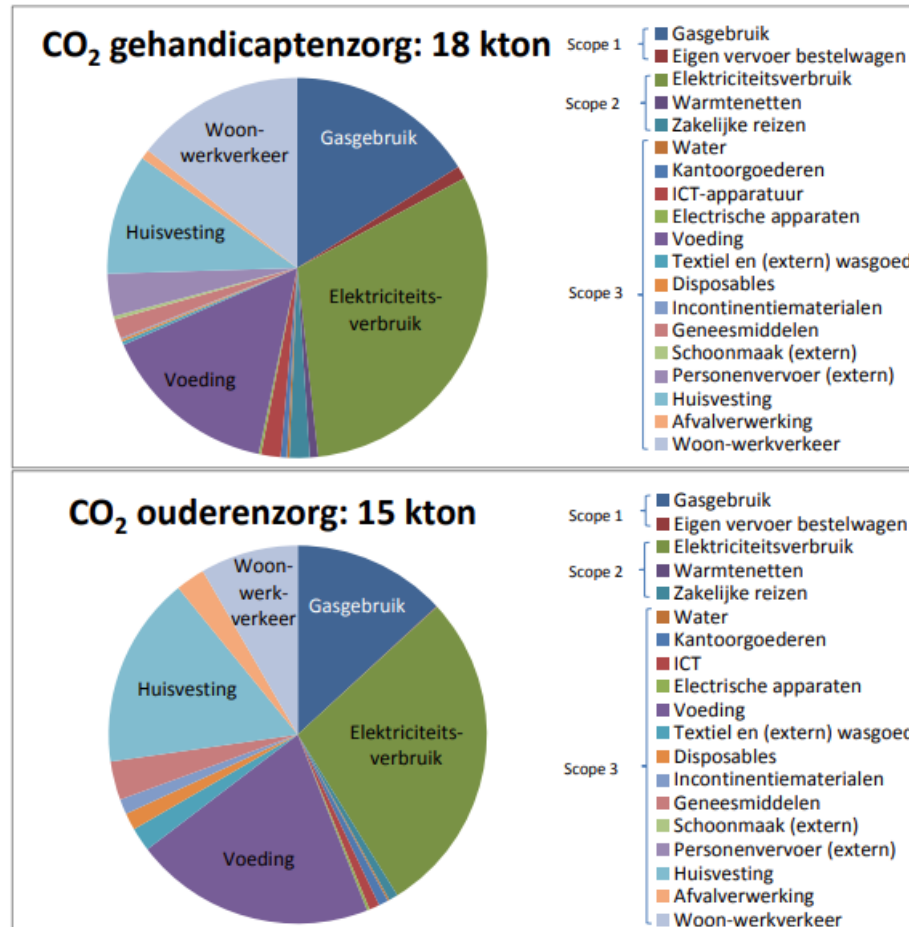
11-08-2023 | 13:00

Op het verzoek van het Ministerie van Volksgezondheid, Wetenschap en Sport (VWS) heeft de Nederlandse Zorgautoriteit (NZA) een

11 augustus - NZA

# Wat is de (negatieve) impact van de zorg?

Voorbeeld impact van 1 onderzochte zorgorganisatie per sector



## Voeding doet ertoe!

1. Elektriciteitsgebruik: 1/3
2. **Voeding:** **1/5** (15-20%)
3. Gasgebruik: 1/6
4. Huisvesting 1/10 (10-15%)
5. Woon-werkverkeer 1/10 (10-15%)

Externe kosten (klimaat excl. sociaal/gezondheid) van eten en drinken in een middelgroot ziekenhuis = ca. €130.000,00.  
Dit is 27% van de totale omzet (het inkoopbedrag van de voeding).  
De milieukosten van catering in een ziekenhuis – September 2022 CE delft

Figuur 1: Cirkeldiagrammen impactanalyse gehandicaptenzorg en ouderenzorg

# Wat is 1 ton CO2?

## Je stoot 1 ton CO2 uit wanneer je:

- 302 liter diesel verbrandt ([www.co2-emissiefactoren.nl](http://www.co2-emissiefactoren.nl))
- een gemiddelde auto zo'n 5.181 km rijdt ([www.co2-emissiefactoren.nl](http://www.co2-emissiefactoren.nl))
- 7x naar Parijs vliegt
- 250 (!) Big Macs eet

## Door 1 ton CO2-uitstoot...

- Smelt er zo'n 3 m3 aan poolijs 🤔

## Voor 1 ton CO2-uitstoot...

- Moeten 50 bomen een jaar lang groeien
- Moet een 2.3 MW windmolen 2,5 uur draaien
- Heb je 9 á 10 zonnepanelen nodig die een jaar lang stroom opwekken

1 ton CO2 = € 57,- klimaatimpact (handboek milieuprijzen)  
of € 157,- True pricing (incl. sociale impact/gezondheid)

1 ton = 1000 KG...  
Maar wij hebben het over kilotonnen en  
dat is een ton **X 1.000!**







# Green Deal



Hoe dan ...



A hand is shown from the bottom, cupping a glowing, translucent globe of the Earth. The globe is illuminated from the right, creating a bright highlight on its surface. The background is a deep blue and green space filled with numerous white stars. A semi-transparent white circle is overlaid on the right side of the image, containing the text.

# 1. Creëer urgentie

---

Voorbeeld van impact zorgorganisatie met 580 cliënten gedurende 1 maand

Van: Jan 2023 Tot: Dec 2023 Update

XXXX

## Totale Impact



183.762,00

Kilogram CO<sub>2</sub> in totaal

## Impact Per Bezoeker



9,84

Kilogram CO<sub>2</sub> per bezoeker

## Restaurant score



Klimaatvriendelijker dan  
gemiddeld

## Dagelijkse bestedingsruimte

In het Parijsakkoord is bepaald hoeveel broeikasgassen we mogen uitstoten als we de de opwarming van de aarde willen beperken tot 2° Celcius. Voor eten komt dit per persoon uit op een bestedingsruimte van 2.12 kg CO<sub>2</sub>-equivalent. Onderstaande grafiek laat zien welke hoeveelheid van die bestedingsruimte per bezoeker wordt gebruikt.





# Totale Impact

Van: Jan 2023 Tot: Dec 2023 [Update](#)

XXXX

## Totale Impact



**183.762,00**

Kilogram CO<sub>2</sub> in totaal

0.0%

## Impact Tool methodiek

De Impact Tool bepaalt de klimaatimpact van eten aan de hand van Levens Cyclus Analyse (LCA) berekeningen. Hierbij worden voor alle producten de broeikasgassen die vrij komen bij het telen, verwerken en transporteren bij elkaar opgeteld. Klimaatimpact wordt uitgedrukt in CO<sub>2</sub>-equivalent. Verschillende broeikasgassen hebben namelijk een andere impact op het klimaat. Zo heeft een kg methaan meer impact dan een kg CO<sub>2</sub>. Om toch tot een duidelijke maatstaf te komen, worden alle broeikasgassen teruggerekend naar de hoeveelheid CO<sub>2</sub> die nodig is voor eenzelfde impact.



## Komt overeen met



**765.675,00**

km in personenauto

OF



**85,08**

verbruik electriciteit 3-  
persoonshuishouden in  
een jaar

OF



**720,64**

vliegtickets Amsterdam -  
Madrid



## Productgroepen - Overzicht

Van: Jan 2023 Tot: Dec 2023 [Update](#) [XXXX](#)

### Inkoopgewicht per categorie



### CO<sub>2</sub> per categorie



## Productgroepen - Detail

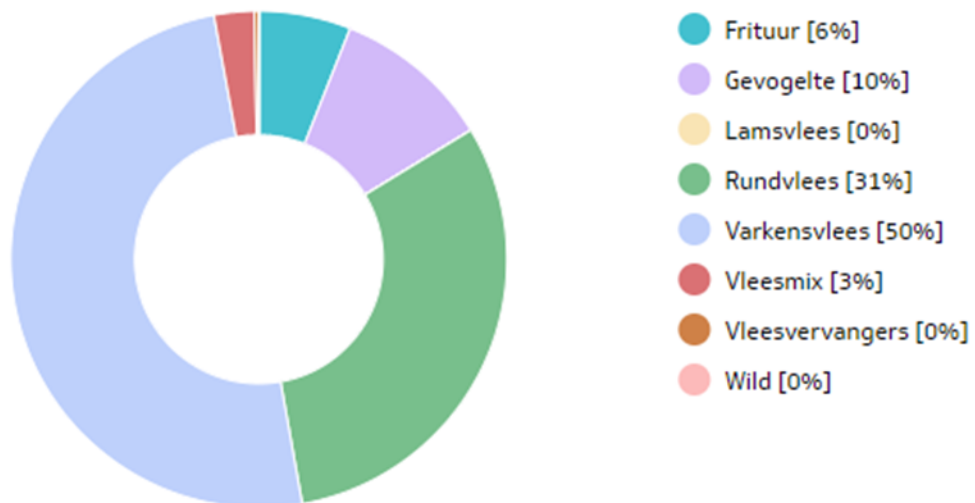
Van: Jan 2023 Tot: Dec 2023 [Update](#)

XXXX

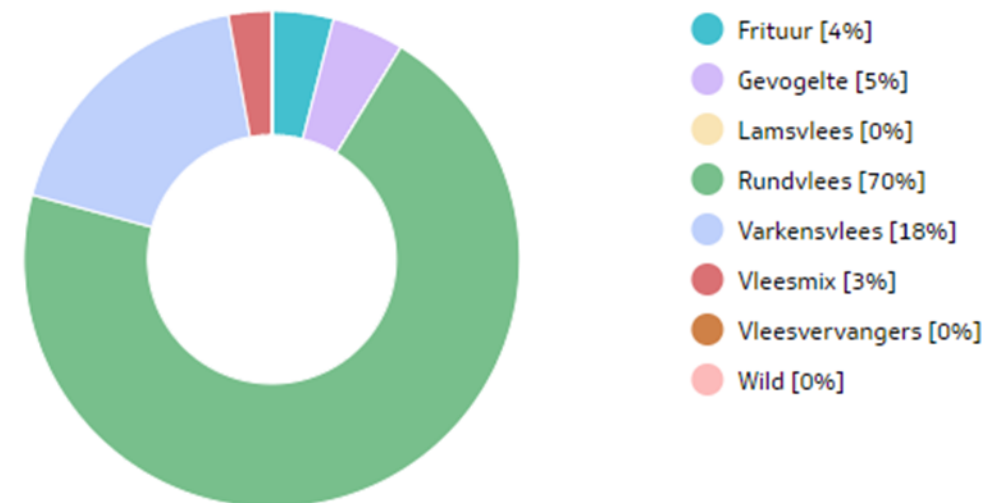
Product groep:

Vlees

### Inkoopgewicht per groep

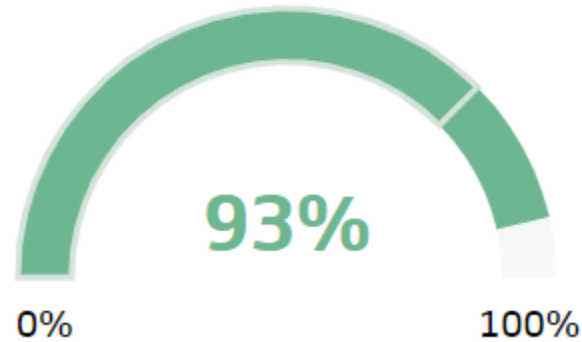


### CO<sub>2</sub> uitstoot per groep



# Dit doen we goed!

## Percentage groente en fruit met een lage impact op het klimaat



## Toppers

Groente en fruit met een relatief lage impact op het klimaat deze maand.

Erwten/wortelblok  
Worteltjes e.f.  
Zilveruien 14/16  
Spruiten extra fijn minute  
Postelein-boulets  
Romanesco 20/50  
Ijsbergsla  
Frisée (krulandijvie)  
Selderij  
Bananen

## Missers

Groente en fruit met een relatief hoge impact op het klimaat deze maand.

Boterbonen gebroken  
Romanobonen  
Krop sla  
Lollo Bianco  
Lollo Rosso  
Romeinse sla  
Rucola 125 gram (ongewassen)  
Champignons middel  
Aardbeien middel  
Sperziebonen, gebroken





## 2. Buig weerstand om

---





**3. Tijd kun je  
maken**

---







## **4. Duurzaam & Kostenefficiënt**

---

Win-Win



## Bestelomgeving:



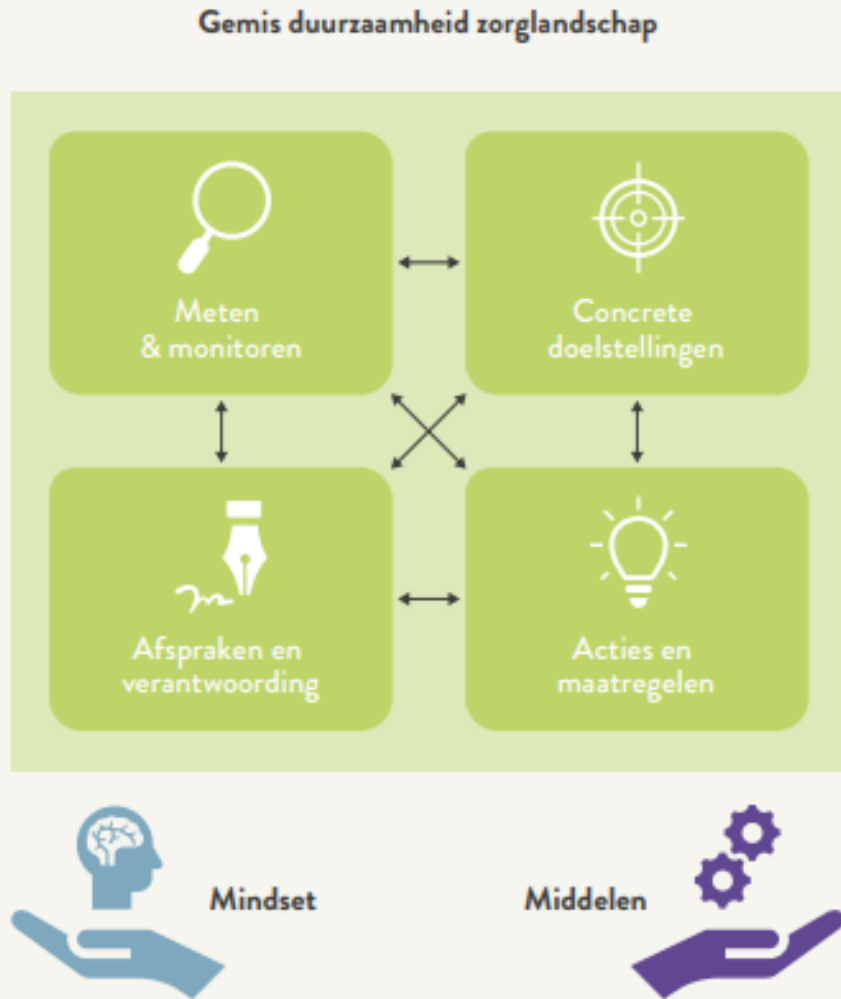
## Assortiment & menu:



## Werkmethodiek:



# De inhaalrace naar duurzame zorg



Figuur 6: De zes hefboomen voor de verduurzaming van de zorg

*“Wachten op het startschot terwijl de race al is gestart.”*

Zorgverzekeraars en VWS kunnen meer dan andere partijen een belangrijke rol spelen, door de hefboomen samen te brengen in een transitieplan, partijen te verbinden, en tot concrete afspraken te komen.

<https://gupta-strategists.nl/studies/de-inhaalrace-naar-duurzame-zorg>

- Vragenlijst na de SDG week
- Aanmelden nieuwsbrief
- Maandelijks webinar met challenge
- ToekomstProef deelnemer: Audit + Masterclasses

Duurzaamheid moet je doen!



# Wie maken ToekomstProef mogelijk?



*Als ToekomstProef wijzen we niet met het vingertje, maar steken we een hand uit naar iedereen die ons kan helpen met onze missie. Daarom werken we samen in de vorm van publiek-private samenwerkingen. Het doel is niet om geld te verdienen met samenwerkingen. Hiervoor is een Gedragscode opgesteld. Zo blijft ToekomstProef te allen tijde onafhankelijk van onze partners.*

# Toekomst Proef



Het platform voor  
duurzame voeding in de zorg

[www.toekomstproef.nl](http://www.toekomstproef.nl)